



福井のいい産物

～福井の6次産業化商品～

はじめに

このたびNOSAI福井では、県内の6次産業化に取り組む農業者の方々を側面的に支援しようと『6次産業化商品の紹介冊子』を作成しました。

今回は、自分で生産している農産物を使い自ら一貫して加工・販売をしている商品の中から、78経営体、185の商品を掲載することが出来ました。

飛び込みでの取材がほとんどでしたが、多くの方々から情報の提供を頂き、この場をおかりしまして、お礼申し上げます。

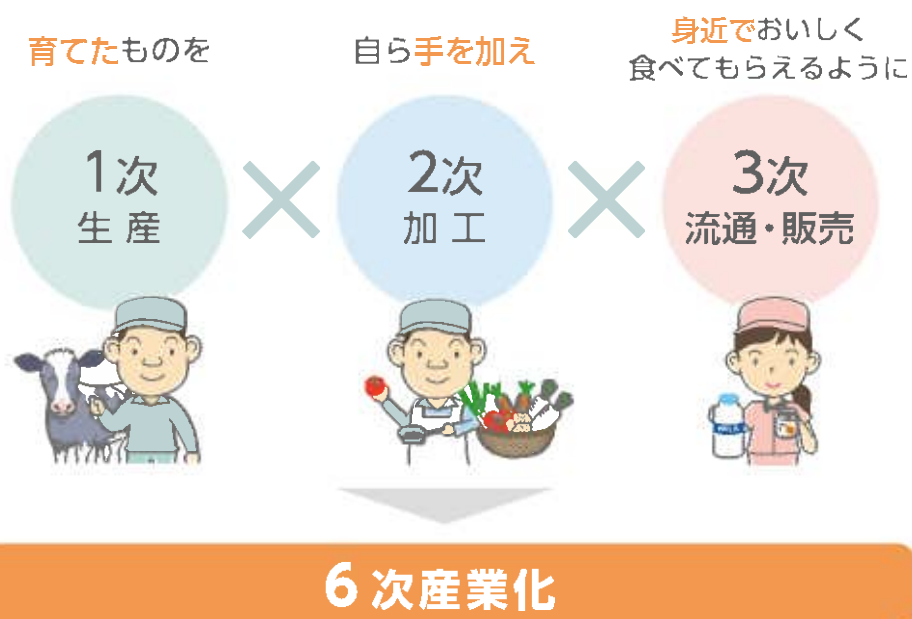
読者の皆様、ぜひこの機会に福井県内の「6次産業化商品」を見て・行って・味わいながら、生産者の方々の思いやその地域の魅力をじっくり堪能いただければ幸いです。

平成30年3月

NOSAI 福井

6次産業化商品とは

農林漁業など生産者の方が、原材料の生産から加工・販売まで手がけた商品です。



もち・麺

もち、そば、うどん

越前大野のたんちょう餅 のしもち

〔(農)大野市総合農場〕 大野市-22

8個／1袋 本体価格／482円

4種（ごま・えび・豆・のり）が入っており、それぞれの味を、焼きもち用としてお楽しみください。

取扱店舗 JJAテラル越前



越前大野のたんちょう餅 小米とぼもち

〔(農)大野市総合農場〕 大野市-22

7個／1袋 本体価格／537円

小米の歯ごたえをお楽しみいただき、煮たり焼いたりご賞味ください。

取扱店舗 JJAテラル越前



越前大野のたんちょう餅 丸もち

〔(農)大野市総合農場〕 大野市-22

8個／1袋 本体価格／454円

1個約50gの丸もちになっており、正月の雑煮やぜんざい用として、ご利用ください。

取扱店舗 JJAテラル越前

きねつき雪んこ餅 大豆とぼ餅

〔有限会社 陶芸の里農産組合〕

越前町-55

450g / 1袋

本体価格 / 685円

オープンで6〜7分で焼きあがります。
大豆の味をご賞味下さい。

取扱店舗 西崎おもいでな farm
ほか



きねつき雪んこ餅 丸もち

〔有限会社 陶芸の里農産組合〕

越前町-55

700g / 1袋

本体価格 / 829円

私達専業農家が原料の牛産から
加工、販売まで一貫して取組み、
杵と臼でつきあげた餅です。

取扱店舗 西崎おもいでな farm
ほか



乾燥切り餅

〔玉村 徹〕 越前市-64

200g / 1パック

本体価格 / 410円

昔ながらの作り方で、天日乾燥します。
約3週間時間をかけているため、自然
な味が十分に楽しめます。
(大豆・よもぎなど5種類入り)

取扱店舗 JAみどり館 ほか



玄米餅

〔尾崎ファーム冒険団〕

若狭町-75

4個 / 1袋

本体価格 / 300円

こだわりの無農薬米(新ハブタエモチ)を使用しております。玄米なので、
体に優しく、プチプチの新食感で香ば
しく美味しいお餅です。喉越しもいい
ので、喉につまらず安心してお召し上
がり下さい。

取扱店舗 尾崎ファーム冒険団(片戸)

もち・類

お菓子・弁当

調味料・粉もの

ジャム

菓子・
ドライフルーツ

アイス
クリーム

飲料

健康商品

栄養価一覧



劔岳越前そば工房 生そば

〔農事組合法人 劔岳ファーム〕 あわら市 - 43

300g / 1袋
本体価格 / 500円

地元産の玄そばを使用しています。

取扱店舗 農事組合法人 劔岳ファーム

福井県産コシヒカリ米麺

〔株式会社アジチファーム〕 福井市 - 08

500g (3食分) / 1袋
本体価格 / 500円

福井県産米のお米を100%使用した生麺タイプの麺です。
グルテンフリーでアレルギー体質の方でも安心して食べられます。

取扱店舗 麺屋



手打ち南条 はすうどん

〔夢工房〕 南越前町 - 67

130g × 2食 (つゆ付き) / 1袋
本体価格 / 430円

蓮葉パウダーが入り、こしがあり、喉
越しが良いです。

取扱店舗 柳山荘 ほか

お惣菜・弁当

佃煮、おかず、漬物、
豆類、弁当



越前国見のおふくろの味 ジンジャーえのき (ノーマル、唐辛子入り、莖わかめ入り)

【国見えのき協同組合】 福井市-03

300g / 1袋
本体価格 / 300円

自家栽培のえのき茸をこだわりの醤油でじっくりと煮込んだ佃煮です。生姜を入れてあるので、さっぱりとした仕上がります。また、唐辛子は自家栽培で、莖わかめは地元の海でとれた物を使用しています。

取扱店舗 道の駅 (三区、西山公園、神の里) ほか



手造り生姜の佃煮

【桜亭】 福井市-02

130g / 1パック
本体価格 / 250円

生姜は辛味と香気があります。香辛料は、料理に欠かせない食材です。漢方では、発汗、健胃薬として利用します。辛味はありますが、おいしく出来ています。

取扱店舗 越穂屋 ほか



いずみ倶楽部の地元野菜で きゅうりの醤油和え

【丹生の里山米生産会 いずみ倶楽部】

福井市-13

100g / 1パック
本体価格 / 100円

手作りのきゅうりのきゅうちゃん漬けです。たくさん取れたおいしいきゅうりで作りました。食欲がない時、さっと食べるとおいしいです。

取扱店舗 丹生の里山米生産会 いずみ倶楽部

もち・餅

お惣菜・弁当

調味料・粉もの

ジャム

菓子・ドライフルーツ

アジエスリート

飲料

健康商品

経営者一覧

いずみ倶楽部の地元野菜で ピーマンの麴和え

〔丹生の里山米生産会 いずみ倶楽部〕

福井市 - 13

80g / 1パック

本体価格 / 100円

規格外のピーマンと辛くないししとうを使い、醤油、さらし、麴でコトコト煮ました。ご飯、おでん、玉子焼、おにぎりに載せて食べると食が進みます。

取扱店舗 丹生の里山米生産会 いずみ倶楽部



きゅうりの佃煮

〔片岡 佐代子〕 越前市 - 62

150g / 1パック

本体価格 / 170円

秋きゅうりを作り、9月から12月上旬まで収穫します。収穫したての新鮮なきゅうりで作った美味しいきゅうりの保存食です。パリパリした歯ごたえでご飯が進みます。

取扱店舗 百姓の館（村国店、シビヤ店、南店）



にんにく入り味噌

〔このゆびとまれ加工部〕 永平寺町 - 18

150g / 1パック

本体価格 / 500円

にんにくにこだわり、自家製にんにくと自家製味噌で作っています。

取扱店舗 道の駅 祥の里 ほか



越前国見の干しえのき

〔国見えのき協同組合〕 福井市 - 03

40g / 1袋

本体価格 / 350円

自家栽培のえのき茸を丸一日風を当てて、大日で干してまた一日かけて真空乾燥で仕上げます。日持ちもして、直ぐに使えるので保存食にも最適です。水に戻さず、そのままお鍋か味噌汁、炒めものに入れます。

取扱店舗 道の駅（三里、西山公園、祥の里）ほか

山内かぶらの干しかぶら

〔山内かぶらちゃんの会〕 若狭町-74

30g/1袋

本体価格/350円

おやつやビールのおつまみにそのままどうぞ。水に戻して1時間煮物や三杯酢で更においしく頂けて、おつまみになります。

取扱店舗 たいしたもん屋 ほが



奥越大野産 あお豆あげ

〔ゆいファーム農家のとうふ屋さん〕

大野市-25

4個/1袋

自家生産大豆100%の青大豆使用。普通のあげを4等分してあります。じっくり揚げてありますので、煮ものにも焼いても味が良いです。

取扱店舗 もぎたて館 ほが

上江の

緑まめの厚揚げ・黒まめの厚揚げ

〔(農)上江ファーム〕 坂井市-38

2個/1パック

本体価格/325円(直売価格)

当ファームでしか生産していない希少な在来種「上江の緑豆」と丹波産黒大豆を原種とした「上江の黒豆」からつくった厚揚げです。牛のまま召し上がれますので豆本来の旨味を味わってください。

取扱店舗 (農)上江ファーム



越前大野 名水の里

あお豆とうふ

〔ゆいファーム農家のとうふ屋さん〕

大野市-25

350g/1個

自家生産大豆100%の青大豆使用。うすい若草色で風味と香りを楽しんで下さい。

取扱店舗 もぎたて館 ほが

もち・豆

お惣菜・弁当

調味料・粉もの

ジャム

菓子・ドライフルーツ

アジエスリート

飲料

健康商品

経営体一覧

奥越大野産 おつまみあお豆

〔ゆいファーム農家のとうふ屋さん〕

大野市-25

100g/1袋

塩でゆでてあるので、そのまま食べたり、料理のトッピングに使用して、色と味を楽しんで下さい。

取扱店舗 ゆいファーム農家のとうふ屋さん ほか



無添加手づくりの味 煮豆

〔ゆいファーム農家のとうふ屋さん〕

大野市-25

150g/1パック

希少価値の赤大豆をじっくり時間をかけて煮ました。調味料は、砂糖と無添加の青豆しょう油です。

取扱店舗 ゆいファーム農家のとうふ屋さん ほか

いも天

〔産直市場ピアファーム〕 坂井市-35

100g/1袋

本体価格/118円

当店ピアファーム栽培のさつまいもを、河衣に仕上げました。材料にも製造にも愛情がこもっています。

取扱店舗 産直市場ピアファーム



大学いも

〔産直市場ピアファーム〕 坂井市-35

100g/1袋

本体価格/130円

甘くてホクホク定番の美味しさ。店長お薦めの一品です。

取扱店舗 産直市場ピアファーム

かぶコロ

〔山内かぶらちゃんの会〕 若狭町-74

60g/1個

本体価格/100円

生かぶらのある時は、みじん切りにして実、葉を入れますがシーズンオフの時は、干しかぶらを戻してみじん切りにして加えてあります。素材の香りがして美味しいかぶら入りコロッケです。

取扱店舗 たいしたもん屋 ほか



かぶら餃子

〔山内かぶらちゃんの会〕 若狭町-74

5個/1パック

本体価格/200円

生かぶらのある時は、みじん切りにして実、葉を入れますがシーズンオフの時は、干しかぶらを戻してみじん切りにして加えてあります。素材の香りがして和風的な美味しさのかぶら入り餃子です。

取扱店舗 たいしたもん屋 ほか

魚見手作りこんにやく

〔魚見手作りこんにやく道場〕 池田町-57

500g/1袋・250g/1袋

本体価格/600円(大)・320円(小)

手から時間をかけて練り上げた魚見こんにやくは弾力、歯ごたえ、風味がひと味違います。生羌醤油の効いた刺身こんにやくをはじめ、おでん、田楽、きんぴらなど様々な食べ方が楽しめます。

取扱店舗 ショッピングシティベル内 こっけい屋
池田町内まちの駅 こっけてコテ



梅びしお(かつお風味)

〔渡辺農園〕 若狭町-73

180g/1個

本体価格/400円

ごはん、麺類、肉料理に添えて食べて下さい。

取扱店舗 若狭町内道の駅 ほか

もち・餅

お惣菜・弁当

調味料・粉もの

ジャム

菓子・ドライフルーツ

アイスクリーム

飲料

健康商品

経営体一貫

梅びしお(こんぶ風味)

〔渡辺農園〕 若狭町-73

180g/1個

本体価格/400円

ごはん、麺類、肉料理に添えて食べて下さい。

取扱店舗 若狭町内道の駅 ほか



赤ズイキのスコ

〔宇野農園〕 福井市-09

150g/1袋

本体価格/300円

歯ごたえを持ちつつ、有機酢で作っています。

取扱店舗 坂井市アルプラザアミ店
肉のナカノ ほか



永平寺精進惣菜 ずいき甘酢漬

〔若鮎グループ加工部〕 永平寺町-17

80g/1袋

本体価格/350円

福井では「ずこ」と呼ばれる里芋の茎の甘酢漬けです。

取扱店舗 道の駅 神の里 ほか

んにんにく酢漬け

〔このゆびとまれ加工部〕 永平寺町-18

150g/1パック

本体価格/500円

んにんにくにこだわり、自家製んにんにくを使い、甘酸っぱく仕上げ、唐辛子のピリッとした辛みをアクセントにしています。

取扱店舗 道の駅 神の里 ほか



大根のりんご酢漬

〔野彩工房〕 永平寺町 - 19

130g / 1袋

本体価格 / 250円

大根をフルーティなりんご酢で漬けたほんのり甘いお漬物です。形を整えた大根と花形の人参が手作り感を出し、若年層や子供層に人気があります。一度食べるとやみつきになる美味しいお漬物です。

取扱店舗 道の駅 祥の里 ほか



アカカンバ甘酢漬

〔杉箸アカカンバ生産組合〕

敦賀市 - 72

100g / 1袋

本体価格 / 400円

カブを甘酢に漬けた物で、鮮やかな赤みとシャキシャキ感が特徴的です。着色料や添加物は不使用です。

取扱店舗 敦賀市ファーマーズマーケット ほか

実食レポート

ピッキリした歯付けが、歯ごたえのあるカブに合いそうです。

山内かぶら甘酢漬

〔山内かぶらちゃんの会〕 若狭町 - 74

180g / 1袋

本体価格 / 300円

かぶらの風味が強くしゃりしゃり歯ごたえのあるおいしいお漬物です。

取扱店舗 たいしたもん屋 ほか



奈良漬

〔宇野農園〕 福井市 - 09

350g / 1パック

本体価格 / 500円

無農薬の野菜を有機米の酒粕で毎年漬けてきた6年物です。

取扱店舗 坂井市アルプラザミ店 肉のナカノ 一乗谷水の駅 ほか

実食レポート

奈良漬は、年数を越えるほど旨味で、お漬物に比べおもしろい風味です。



もち・雑

お惣菜・弁当

調味料・粉もの

ジャム

菓子・ドライフルーツ

アジエスリート

飲料

健康商品

経営者一貫

武生特産 うりの粕漬

〔白山野菜出荷組合加工部〕 越前市 - 65

150g / 1パック

本体価格 / 300円

ウリを酒粕のみで漬け込み、甘さを控えています。

取扱店舗 百姓の館 (村岡店・南店・シビイ店)



武生特産 しらやま漬(キュウリ)

〔白山野菜出荷組合加工部〕 越前市 - 65

150g / 1袋

本体価格 / 300円

キュウリを酒粕のみで漬け込み、甘さを控えています。

取扱店舗 百姓の館 (村岡店・南店・シビイ店)

武生特産 しらやま漬(スイカ)

〔白山野菜出荷組合加工部〕

越前市 - 65

150g / 1パック

本体価格 / 300円

武生特産のしらやまスイカの効果を粕漬にしています。酒粕だけで漬けています。

取扱店舗 百姓の館 (村岡店・南店・シビイ店)



五位山白菜きむち

〔農事組合法人 三留生産組合〕

福井市 - 15

180g / 1個

本体価格 / 230円

減農薬・減化学肥料で栽培した食材を使用したキムチは、大人気です。その他に、もとQ漬けや小松菜漬けがあります。

取扱店舗 豚野菜 ほか

永平寺精進惣菜 茄子の地がらし和え

〔若鮎グループ加工部〕 永平寺町-17

80g / 1袋
本体価格 / 350円

旬のなすを甘酒、しょう油、地がらしで和えた無添加の福井の精進料理です。

取扱店舗 道の駅 祥の里 ほか



んにくしそ漬け

〔このゆびとまれ加工部〕 永平寺町-18

120g / 1パック
本体価格 / 500円

んにくにこだわり、自家製んにくを使い、しその実の色で仕上げています。

取扱店舗 道の駅 祥の里 ほか

なすのこうじ地辛子漬け

〔野彩工房〕 永平寺町-19

100g / 1パック
本体価格 / 350円

旬の時期に朝採りをした自家製茄子とこしひかり米の手作り麴を使用しています。添加物を極力使わずに1つつ手作りで、カラダに優しいお漬物作りを心掛けています。懐かしい大人の味で、中高年層に人気があります。

取扱店舗 道の駅 祥の里 ほか



アカカンバ たまり漬け

〔杉簀アカカンバ生産組合〕 敦賀市-72

100g / 1袋
本体価格 / 400円

赤かぶの葉の軸をしょう油味で漬け込みました。着色料や添加物は不使用です。

取扱店舗 敦賀市ファーマーズマーケット ほか

もち・麺

お惣菜・弁当

調味料・粉もの

ジャム

菓子・ドライフルーツ

アイスクリーム

飲料

健康商品

経営体一覧

アカカンパ ぬか漬け

〔杉箸アカカンパ生産組合〕 敦賀市-72

100g/1袋

本体価格/400円

昔ながらの赤カブのぬか漬けです。中までしっかり赤くなっています。着色料や添加物は不使用です。

取扱店舗 敦賀市ファーマーズマーケット ほか



たくあん漬け

〔堂田 良子〕 敦賀市-69

1本

本体価格/150~250円

昔ながらの漬け方で、お客様に好評を得ています。

取扱店舗 JA敦賀美方ファーマーズマーケット

大根漬物

〔堂田 良子〕 敦賀市-69

130g/1パック

本体価格/140円

アッサリ塩漬けで食感良くやみつきになります。

取扱店舗 JA敦賀美方ファーマーズマーケット



実食レポート

大根漬物は塩漬けが
厚く食感がいいため、
いくらでも食べられます。



昆布大根(11月~2月)

〔農事組合法人 名田庄農産〕 おおい町-77

200g/1袋

本体価格/200円

名田庄で収穫した大根を漬け込み、甘酢のタレで味付けした歯ごたえがしっかりした商品です。

取扱店舗 ハーツ ほか

なすあっさり漬

〔農事組合法人 名田庄農産〕 おおい町-77

100g / 1袋

本体価格 / 230円

名田庄産の茄子を食べやすいサイズにカットして、あっさりとした味に仕上げました。

取扱店舗 ハーツ ほか



きまま納豆

〔中間 久夫〕 越前市-61

120g / 1パック

本体価格 / 180円

福井の風土にあったエンレイを作付し、きままな気持ちで美味しさを追求しています。

時期により、味の変化をお楽しみいただけます。種類は大粒とひきわりの2種類です。

取扱店舗 百姓の館 ほか



五位山納豆

〔農事組合法人 三留生産組合〕 福井市-15

50g / 2パック

本体価格 / 180円

アミノ成分のGABAを多く含む「五位山納豆発芽大豆」を食品加工研究所と開発し、常に努力を続けています。また、納豆の種類として、黒豆納豆や青豆納豆、発芽納豆もあります。

取扱店舗 越野菜 ほか



いろいろ味噌

〔野彩工房〕 永平寺町-19

120g / 1パック

本体価格 / 370円

手づくりの熟成味噌に赤大豆、大根、生姜、しその実、エゴマが入った具だくさんのおかず味噌です。

取扱店舗 道の駅 柳の里 ほか

もち・麺

お惣菜・弁当

調味料・酒もの

ジャム

菓子・ドライフルーツ

アジエラート

飲料

健康商品

経営体一覧

(農) 豆の木
大だるま ねりみそ

〔(農) 豆の木〕 **大野市-20**

180g / 1パック
 本体価格 / 280円

田楽味噌用として大根や茄子に合います。

取扱店舗 **ファームビレッジさんさん ほか**



とってもヘルシー
えごまみそ

〔NPO法人まちづくりのむきの会〕 **勝山市-30**

80g / 1瓶
 本体価格 / 280円

温かいご飯や生野菜にのせて食べると美味しくいただけます。
 プチプチ感と香ばしさが楽しめます。

取扱店舗 **NPO法人まちづくりのむきの会**

手づくり なっとみそ

〔米の花工房〕 **坂井市-32**

250g (大) / 1パック・150g (小) / 1パック
 本体価格 / 500円(大)・300円(小)

福井の伝統料理「はまな味噌」を坂井市では「なっとみそ」と呼びます。
 米の花工房の「なっとみそ」は自家製の茄子、しその実、コシヒカリの
 麹、大豆と大麦の麹をふんだんに使用し、地産地消商品として販売し
 ています。

取扱店舗 **みくにショッピングワールド・イーザ ほか**



はまなみそ

〔あさひ愛農園〕 **越前町-51**

130g / 1パック
 本体価格 / 350円

福井県名産のおかずみそ。県産大豆と自家製玄米から
 仕込んだ「麹麹」を使用しています。酒の肴によし、
 ご飯のお供によしのおいしいお味噌です。

取扱店舗 **あさひ愛農園**

赤飯

【このゆびとまれ加工部】 永平寺町-18

200g / 1パック

本体価格 / 200円

自家製の米にこだわり、地元産の小豆を使っています。

取扱店舗 道の駅 福の里 ほか



もち・豆

お惣菜・弁当

調味料・粉もの

ジャム

菓子・インブルーーツ

アジエスリート

飲料

健康商品

経営体一貫



特選輪花菜弁当

【輪花菜】 坂井市-37

1個

本体価格 / 600円~1,500円

学校行事や地域のイベント等のお弁当も用意しています。手作りにこだわり、それぞれのシーンや食べてくださる方のことを思いながら、手間を惜しまず料理しています。

取扱店舗 輪花菜

輪花菜弁当 (日替わり弁当)

【輪花菜】 坂井市-37

1個

本体価格 / 463円

毎日、旬の食材や朝採れの新鮮な野菜を使い、一品一品心を込めて手作りにしています。

取扱店舗 輪花菜



調味料・ 粉もの

トマトソース、味噌、油、
粉末、パン粉

福井市白方産 越のルビートマトソース

〔愛菜夢工房 白方ミディトマト研究部会〕

福井市 - 06

140g / 1瓶

本体価格 / 496円

白方産越のルビー、玉ねぎ、にんにくを使用して、
手間ひまかけじっくり煮込んだソースです。

取扱店舗 道の駅みくに ほか



こくうまトマトソース

〔明城ファーム株式会社〕 越前市 - 60

110g / 1瓶

本体価格 / 480円

自社生産の完熟トマトを使用し、生バジルをふんだんに使った香り豊かなトマトソース。焼くことによって更に風味が広がります。

取扱店舗 明城ファーム



トマトギフト

〔明城ファーム株式会社〕

越前市 - 60

1箱

本体価格 / 4,000円

生のトマトとそのトマトを原材料とした、トマトケチャップ2種類、
トマトソース、トマトジャム、ト
マトジュースのセットです。

取扱店舗 明城ファーム



宇野田加司 福井市美山蔵出し 大豆みそ

〔宇野農園〕 福井市-09

500g / 1パック
本体価格 / 1,000円

味もよし、身体にも良いです。

取扱店舗 坂井市アルプラザアミ店
肉のナカノ ほが



実食レポート
麹の甘さがあり、
味わい深いです。



永平寺町田舎こうじ味噌

〔このゆびとまれ加工部〕 永平寺町-18

700g / 1パック
本体価格 / 500円

自家製の米で作った米麹と地元産の大豆を使い、添加物を使わず昔ながらの作り方で作っています。

取扱店舗 道の駅 稗の里 ほが

(農) 豆の木 大だるまみそ

〔(農) 豆の木〕 大野市-20

1kg / 1袋
本体価格 / 750円

昔より伝わる大だるま大豆とコシヒカリで作った麹と天塩を使い、無添加で作っています。

取扱店舗 ファームビレッジさんさん、
平成大野屋、東京南青山291 ほが



実食レポート
身体に良く、毎日の
食糧として食べたい
味噌です。



実食レポート
麹の甘さがあり、
味噌の塩分が抑えら
れた感じがします。

玄米みそ

〔あさひ愛農園〕 越前町-51

700g / 1パック 本体価格 / 559円

減農薬、有機栽培の玄米で仕込んだ「玄米麹」を使用したお味噌。甘味、旨味が強い「濃い味」のお味噌になっています。玄米を使っているための栄養面も高く、健康志向の方にもピッタリです。

取扱店舗 あさひ愛農園

もち・麹

お味噌・醤油

調味料・粉もの

ジャム

菓子・ドライフルーツ

アイスクリーム

飲料

健康商品

経営者一覧

みそらちゃん(味噌)

(里山工房さかのくち) 越前市-59

700g/1パック

本体価格/700円

地元でとれた米、大豆にこだわりました。無添加で自然のおいしさ、手作り、愛情たっぷり作りました。

取扱店舗 百姓の館(シビイ店、商店、国商店)



のむきの えごまパウダー

[NPO法人 まちづくりのむきの会]

勝山市-30

100g/1袋

本体価格/315円

ほとんどの食材にそのまま振り掛けて使用できますが、特に手作りパンや玉子焼き、コロッケなどに入れて仕上げると、芳ばしくなります。

取扱店舗 NPO法人 まちづくりのむきの会



奥越前 かつやま特産 えごま油

[NPO法人 まちづくりのむきの会]

勝山市-30

125ml/1瓶

本体価格/1,600円

無添加、無香料の天然100%えごま油です。原材料を保冷庫に保存し、いつも新鮮なえごま油を提供しています。その他に、なたね油、ひまわり油、つばき油もあります。

取扱店舗 NPO法人 まちづくりのむきの会

のらたまご マヨネーズ

〔株〕マイファームオリジン

坂井市-33

135g/1瓶

本体価格/350円

福地鶏の卵をふんだんに使った手作りマヨネーズです。化学調味料を一切使用せず、卵そのものの味を引き立たせました。酸味を抑えたクリーミーな食感です。

取扱店舗 オフニリリー



河和田 山うに

〔うるしの里いきいき協議会〕

鯖江市 - 50

50g / 1個

本体価格 / 500円

山甲に伝わる伝承薬味です。完熟の柚子を丸ごと使い、丹念にすり鉢ですり合わせているので、舌触りもなめらかで柚子の香りと後からくる辛さが絶妙な味です。

取扱店舗 道の駅 西山公園 ほか



実食レポート

もみじの緑を先陣で
がで得意い香と味、調味
料とどして見のた
いでおい。



しいたけ粉末

〔姉崎椎茸農園〕 越前町 - 56

40g / 1瓶・40g / 1袋

本体価格 / 650円(1瓶)・540円(1袋)

原木しいたけを乾燥して作った粉末は、地元越前町のナラの本に種を植えて山の自然の中で栽培。春に収穫乾燥したものを粉末にしました。しいたけの香りと凝縮された上品な旨みがかされ、保存料など使わずに、素材そのものが素敵な調味料にしてくれています。

取扱店舗 宮崎おもいでな farm ほか

しいたけ粉末 昆布入

〔姉崎椎茸農園〕 越前町 - 56

40g / 1瓶・40g / 1袋

本体価格 / 700円(1瓶)・600円(1袋)

我國のしいたけ粉末と日高昆布の粉末をブレンド。しいたけの香りと昆布の風味がかされ保存料など使わずに、素材そのものが素敵な調味料にしてくれています。

取扱店舗 宮崎おもいでな farm ほか



木成り完熟梅 梅じお

〔企業組合 うめつぼ〕 おおい町 - 78

30g / 1瓶

本体価格 / 310円

梅酢を天日干しにして、蒸発させて取り出した塩です。梅のエキスをタッパーと含んでいます。

取扱店舗 企業組合 うめつぼ

もち・麺

お惣菜・弁当

調味料・粉もの

ジャム

菓子・ドライフルーツ

アイスクリーム

飲料

嗜好品

経営体一覧

木成り完熟梅 梅っこ

〔企業組合 うめつぼ〕 おおい町-78

30g / 1本

本体価格 / 310円

粉寒の梅干しです。梅のエキスをたっぷり
と含んでおり、ご飯のふりかけやおにぎり
にして食べてください。

取扱店舗 企業組合 うめつぼ



いずみ倶楽部の地元野菜で 人参粉入りご飯パン粉

〔丹生の里山米生産会 いずみ倶楽部〕

福井市-13

100g / 1袋

本体価格 / 100円

自家製の人参を乾燥し、ご飯パンに混ぜ込み焼き上げ
パン粉にしました。野菜嫌いな人、気軽に野菜を取り
入れたい方に食べて欲しいです。

取扱店舗 丹生の里山米生産会 いずみ倶楽部



いずみ倶楽部の地元野菜で ピーマン粉入りご飯パン粉

〔丹生の里山米生産会 いずみ倶楽部〕

福井市-13

100g / 1袋

本体価格 / 100円

嫌われ物の野菜NO1のピーマンですが、粉にしてパン
粉にして揚げ物、焼き物にしたら食べやすいのでは？
と思い作りました。小さな子供たちにたくさん食べて
欲しいです。

取扱店舗 丹生の里山米生産会 いずみ倶楽部



まこもパウダー

〔小百姓 かさつじ〕

越前町-53

40g / 1袋

本体価格 / 600円

食の安心安全をモットーに、中山
間地農地活性化の取組みとして実
施しています。

取扱店舗 宮崎おもいでな farm
ほか

ジャム

果実ジャム、野菜ジャム

まやまさんちの ブルーベリーコンポート

〔まやまブルーベリー生産組合〕

福井市・04

140g / 1瓶

本体価格 / 647円

果実の形を残したプレザープスタイルジャム。農園の果実100%で増量剤（ペクチン）不使用。

取扱店舗 JJA福井市野菜課 ほか



もち・種

お菓子・弁当

調味料・料もの

ジャム

菓子・ドライフルーツ

デザート

飲料

健康商品

経営体一覧



手作りいちごジャム

〔花つみ園〕 大野市・21

140g / 1瓶

本体価格 / 500円

5月中旬頃からは、いちご狩りができます。体に良い優しい味です。

取扱店舗 平成大野屋 ほか

ブルーベリージャム(大)(小)

〔長谷川農園〕 あわら市・41

250g / 1瓶(大)・110g / 1瓶(小)

本体価格 / 1,200円(大)・650円(小)

大粒ブルーベリーを使用しています。

取扱店舗 風梨里



実食レポート

はっきしたジャムの味で、ブルーベリーの酸味もかきまじり食べてもおいしいです。

福井県あわら産 いちごジャム

〔(有)あわら農楽ファーム〕

あわら市-45

140g/1瓶

本体価格/580円

紅ほっぺを使用したジャムです。人口甘味料を使用せず、いちごがぎゅっと詰まったジャムです。他とは一味違ういちごジャムをちょっとした贈答用にもご利用下さい。

取扱店舗 (有)あわら農楽ファーム



実食レポート
酸がなく、あっさりとした感じがブルーベリーの味を引き立てています。



アクトのブルーベリージャム

〔(有)アクト商会〕 あわら市-42

250g/1瓶(大)・140g/1瓶(小)

本体価格/1,200円(大)・700円(小)

は特別栽培産物認定の基準で平成19年から連続栽培されている自家製ブルーベリーに、少量の砂糖のみ加え、糖度30前後に抑えた体にやさしい生ジャムです。

取扱店舗 ファームビレッジさんさん

ブルーベリージャム

〔瑞香園〕 あわら市-47

200g/1瓶

本体価格/660円

自家栽培のブルーベリーを使った自家製ジャムです。

取扱店舗 瑞香園



ぶどうジャム・白ワインジャム (その他季節の果実ジャム)

〔みやもとぶどう園〕 鯖江市-48

150g/1瓶(大)・50g/1瓶(小)

本体価格/570円(大)・250円(小)

明、収穫した果実を新鮮なうちにてんさい糖を加え3H開けて煮込むことで、果実の持つ味わいを美味しいままに瓶にとじ込みました。

取扱店舗 Aコープ鯖江店、栗鯖江店

とろとろトマトジャム

(明城ファーム株式会社)

越前市 - 60

110g / 1瓶

本体価格 / 480円

自社生産の完熟トマトをとろみがつくまで煮詰めて作る手作りのトマトジャムです。

取扱店舗 明城ファーム



森の木いちご畑 cafe ブルーベリージャム

(森の木いちご畑 cafe) 越前市 - 63

100g / 1瓶

本体価格 / 380円

味真野産の無農薬ブルーベリーが粒の形のままごろごろ入っています。甘さ控えめで大好評です。

取扱店舗 森の木いちご畑 cafe

木成り完熟梅 うめっぼジャム

(企業組合 うめっぼ) おおい町 - 78

150g / 1瓶

本体価格 / 570円

木の下にネットを敷き、実が完全に熟すまで待って収穫した木成り完熟梅を使用してジャムにしました。あんずの様な色合いと、フルーティな香りが特徴です。

取扱店舗 企業組合 うめっぼ ほか



もち・雑

お菓子・弁当

調味料・粉もの

ジャム

菓子・ドライフルーツ

アイスクリーム

飲料

健康商品

経営体一覧

菓子・ ドライフルーツ

米菓子、米パン、
洋菓子、和菓子、干し柿



無添加米ふかし

〔ふあ〜む さる〜と〕 福井市・07

65g / 1袋

本体価格 / 100円

自家栽培の米と砂糖のみで作った昔ながらの懐かしい味に仕上がりました。

取扱店舗 雪の鳥 ほか

ぼん菓子 ほろにがくるみ入り(小)

〔滝本ふあ〜む〕 勝山市・29

10個 / 1袋

本体価格 / 350円

お米のパフに煮詰めた餡をからめ、優しい甘さでふんわりと固めました。ほろ苦いくるみ入りです。

取扱店舗 勝山市、大野市内のスーパー



ぼん菓子 大粒ピーナツ入り(小)

〔滝本ふあ〜む〕 勝山市・29

10個 / 1袋

本体価格 / 350円

お米のパフに煮詰めた餡をからめ、優しい甘さでふんわりと固めました。香ばしいバターピーナツ入りです。

取扱店舗 勝山市、大野市内のスーパー



ぼん菓子 大粒ピーナツ入り(大)

〔滝本ふぁーむ〕 勝山市-29

2枚×3袋

本体価格/1,500円

勝山の冬の名物、定番の大袋です。
300年続く年の市の看板商品です。
昔ながらの祝状です。包丁の切れ目が入っているので、
割ってお召上がりください。

取扱店舗 勝山市、大野市内のスーパー



玄米ポン菓子 てんさい糖

〔尾崎ファーム冒険団〕 若狭町-75

75g/1袋

本体価格/320円

こだわりの無農薬米を使用し、砂糖はてんさい糖で味付けしており、
玄米の香ばしさと体に優しい味のポン菓子です。

取扱店舗 尾崎ファーム冒険団 (H.P)



パクボン

〔合同会社 ヘアラファーム〕 南越前町-66

塩バター 30g/1袋

さとう・黒砂糖 40g/1袋

キャラメル 50g/1袋

本体価格/198円

自社栽培の南条米が昔なつかしのボン菓子へ大変身。
懐かしい味の「さとう」や「黒糖」をオリジナルなフ
レーパーとして「塩バター」や「キャラメル」など、
見た日にも楽しい商品です。

取扱店舗 直売所四季菜 ほか



米パン

〔株式会社アジチファーム〕 福井市-08

1個

本体価格/80円~380円

福井県産の米85%とグルテン15%を使用した米粉のパンです。
80種類以上あり、惣菜パン、お菓子パン、ドーナツなど多数の
ラインナップがあります。

取扱店舗 越前屋

もち・餅

お菓子・弁当

調味料・酒もの

ジャム

菓子・
ドライフ
ルーツ

アイス
クリーム

餅

健康商品

経営体
一覧

米粉パン

〔(農)アバンセ乾側〕 大野市-23

1個

本体価格/130円~150円

190円~250円(調理パン)

自社米(乾側産コシヒカリ100%)を米粉にして使用。生地に保存料を使用していないため、賞味期限が中2日と短いです。米粉独特のモチモチ感、他ではない食感が特徴です。他に調理パンも提供しているが、賞味期限が本口中になっているために予約での注文になります。

取扱店舗 平成大野屋 ほか



米粉蒸しパン

〔(農)アバンセ乾側〕 大野市-23

5個セット

本体価格/463円

自社米(乾側産コシヒカリ100%)を米粉にして使用。温めても冷やしてももちもちとした食感が変わらずにおいしいです。セット商品の中には、プレーンのほか地産地消の野菜を使用したものや、抹茶・黒糖など他にも楽しめます。

取扱店舗 平成大野屋 ほか



サクサク手作りの味 しおこだま

〔キッチンささ〕 福井市-14

100g/1袋

本体価格/286円

地元産もち米を使用したシンプルな揚げおかきです。調味料は少々塩のみ。一度食べ始めるとやめられない味です。

取扱店舗 膳野菜

ふるさと福井の 昔なつかしかきもち

〔キッチンささ〕 福井市-14

5枚/1袋

本体価格/343円

もち米や大豆は地元産を使用し、できる限り昔の製法で昔ながらの味や風味を再現しています。味は、シンプルな甘味と塩味の2種類です。

取扱店舗 膳野菜



菜のOkoshi

【(有)エッチージェイケイ(加工部 米工房 ほたる)】

福井市-10

20粒/1袋

本体価格/480円

山の雪解け水で育てた美味しい福井市美山産のうるち米と四季折々の野菜をふんだんに練り込んでいます。添加物アレルギーのものは一切使用せず、野菜の味がしっかり楽しめるサクサク食感のキュウブ型の食べやすいおこしです。

取扱店舗 聖和舎 ほか



ほたるかきもち

【(有)エッチージェイケイ(加工部 米工房 ほたる)】

福井市-10

5枚/1袋

本体価格/500円

山の雪解け水で育てた美味しい福井市美山産のもち米と四季折々の野菜をふんだんに練り込んでいます。添加物アレルギーのものは一切使用せず、野菜の味がしっかり楽しめるサクサク食感の大きなかきもちです。

取扱店舗 聖和舎 ほか



実食レポート

舌なからあがるもちで、餅っこくなくリッパリ感がいいですね。

ひめほたる

【(有)エッチージェイケイ(加工部 米工房 ほたる)】

福井市-10

100g/1袋

本体価格/400円

山の雪解け水で育てた美味しい福井市美山産のもち米と四季折々の野菜をふんだんに練り込んでいます。添加物アレルギーのものは一切使用せず、野菜の味がしっかり楽しめるサクサク食感の小粒で食べやすいかきもちです。

取扱店舗 聖和舎 ほか



5種入りかきもち (素焼き用、揚げ用)

【宇野農園】 福井市-09

200g/1袋

本体価格/500円

半麦、カレー粉、ヨモギ、ごま、のり、唐辛子等皆ながらの自然乾燥したかきもちです。

取扱店舗 坂井市アルプラザアミ店 肉のナカ/ ほか

もち・餅

お菓子・弁当

調味料・粉もの

ジャム

菓子・ドライフルーツ

アイスクリーム

飲料

健康商品

栄養体一貫

野菜かきもち

〔美山そば工房木ごころ〕

福井市 - 12

90g / 1袋

本体価格 / 352円

美山でとれた野菜を加工して、かきもちにしました。

取扱店舗 JA福井市粟稗館



白米入永平寺町かきもち

〔このゆびとまれ加工部〕 永平寺町 - 18

100g / 1袋

本体価格 / 300円

豆、えび、のり、昆布、ごまの5種類の味が味わえる昔ながらのこごめ入りかきもちです。

取扱店舗 道の駅 神の里 ほか

さかだに 棚田もち かきもち

〔さかだに特産工房〕

大野市 - 26

10枚 / 1袋

本体価格 / 350円

清流の村、大野市の飯谷地区でとれた米や野菜だけを使ったかきもちです。油で揚げてないので、とってもヘルシーです。5つの色彩をお楽しみください。

取扱店舗 平成大野屋特産店 緑が



美食レポート

えび入りもちらは、えびの旨味がよく、止まらない美味しさですね。

あられ (甘味・塩味・海老揚げ)

〔片岡 喜美子〕 坂井市 - 39

90g / 1袋

本体価格 / 260円

大きな鉄なべて揚げています。鉄分が十分取れて味も特別です。

取扱店舗 アルブラサアミ ほか

かきもち

【片岡 喜美子】 坂井市-39

90g / 1袋

本体価格 / 260円

大きな鉄なべで揚げています。鉄分が十分取れて味も特別です。(ノーマル・胡麻・昆布・大豆・昆布の5種類入り)

取扱店舗 アルブラサアミ ほか



こごめあられ

【片岡 喜美子】 坂井市-39

100g / 1袋

本体価格 / 260円

大きな鉄なべで揚げています。鉄分が十分取れて味も特別です。こごめの歯ごたえをお楽しみください。

取扱店舗 アルブラサアミ ほか



手づくり いなかかきもち

【(有)あわら農楽ファーム】

あわら市-45

130g / 1袋

本体価格 / 334円

もち米、大豆、よもぎ、ごま、黒砂糖、昆布、のり等を使用し、寒い冬に杵でつき、自然乾燥した「かきもち」を菜種油で揚げた商品です。主な原材料は、福井県産にこだわり、人工調味料を使用せず、お米や大豆等の味と風味を堪能できる逸品です。

取扱店舗 (有)あわら農楽ファーム



手づくりかきもち あげ玉

【(有)あわら農楽ファーム】

あわら市-45

50g / 1袋

本体価格 / 167円

「なつかしい味」と大評判。寒い冬に杵でつき、月に自然乾燥した「かきもち」を菜種油で揚げた商品です。主な原材料は、福井県産にこだわり人工調味料を使用せず、お米や大豆等の味と風味を堪能できる逸品です。

取扱店舗 (有)あわら農楽ファーム

もち・雑

お菓子・弁当

調味料・粉もの

ジャム

菓子・ドライフルーツ

アイスクリーム

飲料

特産商品

経営体一覧

きねつき雪んこ餅 かきもち・あられ

(有限会社 陶芸の里農産組合)

越前町-55

100g / 1袋

本体価格 / 269円

昔ながらの少しかためのかきもち、あられです。

取扱店舗 三崎おもいでな farm ほか



米粉のクレープ

(株式会社アジチファーム) 福井市-08

1個

本体価格 / 350円~550円

福井県産のお米を100%使用した自家製クレープです。
ご注文を受けてから作成するクレープで、定番のチョコバナナから、カスタードクリーム、抹茶あずき、季節のクレープと新商品も続々登場します。

取扱店舗 越穂屋



米粉シフォンケーキ

((農)アバンセ乾側) 大野市-23

1個

本体価格 / 556円

白社米(乾側産コシヒカリ100%)を米粉にして使用し、もちもち・ふわふわの食感が特徴です。

取扱店舗 平成大野屋 ほか



米粉ロール

(あさひ愛農園) 越前町-51

1本(15.5cm) - 1カット(3.5cm)

本体価格 / 1,019円 - 278円

シンプルかつ安心安全な食材にこだわって焼き上げたケーキ。
農薬不使用、有機栽培のコシヒカリを米粉にして使用しています。
もちもち、ふわふわの米粉スポンジと、濃厚な生クリームは相性抜群です！

取扱店舗 あさひ愛農園



お米のかすてら

〔ささえたまご農園〕 敦賀市・71

5切れカット／1箱
本体価格／823円

福井県コシヒカリを使用したもちもち、しっとりのかすてらです。

取扱店舗 平和堂敦賀店 ほか

もち・雑

お菓子・弁当

赤かぶパウンドケーキ

〔上味みまます〕 福井市・11

1本
本体価格／700円～750円

味見河内の焼き畑で育った赤かぶと美山の地産 黎明の酒粕を使ったパウンドケーキです。

取扱店舗 道の駅 一乗谷 ほか



調剤料・粉もの

ジャム

菓子・ドライフルーツ

アイスクリーム

飲料

健康商品

経営体一覧



かぼちゃパウンドケーキ

〔上味みまます〕 福井市・11

1本
本体価格／700円～750円

無農薬で栽培されたかぼちゃを使用しています。

取扱店舗 道の駅 一乗谷 ほか



さつま芋とリンゴパウンドケーキ

〔上味みまます〕 福井市・11

1本
本体価格／700円～750円

無農薬で栽培されたさつまいもを使用しています。

取扱店舗 道の駅 一乗谷 ほか

草原の薫り

【ラブリー牧場】 勝山市 - 28

14個/1箱

本体価格/2,200円

自家ジャージーバターを使用したフィナンシェ。(公社) 福井県観光連盟より優良観光土産品に選定されています。賞味期限も長く、手土産としても最適です。

取扱店舗 ラブリー牧場みるく茶屋 ほか



レアチーズケーキ 雪国より

【ラブリー牧場】 勝山市 - 28

1個

本体価格/350円

白山連峰をイメージして作られた山型のレアチーズケーキ。(公社) 福井県観光連盟より優良観光土産品に選定され、さらにその中からベストセクション賞を頂いています。

取扱店舗 ラブリー牧場みるく茶屋 ほか

ニューヨークチーズケーキ(小)

【ささえたまご農園】 敦賀市 - 71

5切れカット/1箱

本体価格/1,030円

チーズ好きにはたまらない濃厚な味わいに仕上げています。

取扱店舗 平和堂敦賀店 ほか



まきばのシュークリーム

【ラブリー牧場】 勝山市 - 28

1個

本体価格/200円

伝統製法にこだわる飽きの来ない味。(公社) 福井県観光連盟より優良観光土産品に選定されています。

取扱店舗 ラブリー牧場みるく茶屋 ほか

まきばのプリン

〔ラブリー牧場〕 勝山市-28

1個

本体価格 / 250円

ジャージー牛乳に加え、卵も自家生産。平飼いのもみじ卵は有精卵を使用しています。直営加工場の「ラブリー牧場まきばの里」で伝統製法にて丁寧に焼き上げています。

取扱店舗 ラブリー牧場みるく茶屋 ほか



にわとり農家の卵プリン

〔(株)マイファームオリジン〕 坂井市-33

1個

本体価格 / 260円

元気いっばいに走り回って育った平飼いのニワトリの卵をふんだんに使用した濃厚な卵プリンです。無添加にこだわり、自然由来のやさしい味わいな贅沢デザートに仕上げました。

取扱店舗 カフェリリー



たまごプリン

〔ささえたまご農園〕 敦賀市-71

1個

本体価格 / 207円

優しく懐かしい味がします。

取扱店舗 平和堂敦賀店 ほか

パンナコッタ

〔田嶋牧場のソフトクリーム屋〕 あわら市-40

120g~200g / 1瓶

本体価格 / 200円~550円

素朴なスイーツとして、小さなお子様から年配の方までどんな方にも好まれています。1つ1つ手作りなので、数量限定です。

取扱店舗 田嶋牧場のソフトクリーム屋



もち・餅

お茶・弁当

調味料・酒もの

ジャム

菓子・ドライフルーツ

アイスクリーム

飲料

健康商品

経営体一覧

上江の水ようかん

〔(農)上江ファーム〕 坂井市 - 38

約300g

本体価格 / 343円 (直売価格)

100%自家生産の黒大豆の煮汁を入れた水ようかんです。黒豆・小豆・コーヒーの三豆を使用しています。Hさ控えめで、黒豆のコクと隠し味のコーヒー風味が広がるさらりとした口当たりの水ようかんです。

取扱店舗 (農)上江ファーム



スキットさわやかなのむ梅ゼリー

〔企業組合 うめつぼ〕 おおい町 - 78

150g / 1パック

本体価格 / 300円

フルーティな甘みが特徴の紅映梅と、キリッとした酸味が特徴の新平太犬梅を、絶妙なバランスでブレンドしました。あと11スッキリの飲むゼリーです。

取扱店舗 企業組合 うめつぼ

美山そばクッキー

〔美山そば工房木ごころ〕 福井市 - 12

10枚 / 1袋

本体価格 / 352円

美山産そばの自家製粉を使用しています。

取扱店舗 JA福井市愛菜館



美山そばかりんとう

〔美山そば工房木ごころ〕 福井市 - 12

60g / 1袋

本体価格 / 278円

美山でとれた野菜を加えて、そばかりんとうにしました。

取扱店舗 JA福井市愛菜館



越前おおの さといもチップス (ピリ辛味)

〔花つみ園〕 大野市 - 21

50g / 1袋
本体価格 / 350円

特産サトイモの頭芋を100%使用したご当地チップス。ほんのり甘い生地でピリ辛味の絶妙な味わいです。

取扱店舗 平成大野屋 ほか



越前おおの さといもチップス (プレーン味)

〔花つみ園〕 大野市 - 21

50g / 1袋
本体価格 / 350円

特産サトイモの頭芋を100%使用したご当地チップス。ほんのり甘い生地で塩味の絶妙な味わいです。

取扱店舗 平成大野屋 ほか



まめずきん

〔さかだに特産工房〕 大野市 - 26

50g / 1袋
本体価格 / 250円

大野市の阪谷地区でとれた大野在来のおおだるま大豆を100%使いました。索揚げした大豆に自家製造みそをからめ、きな粉、青海苔、黒糖、しお、胡麻をそれぞれまぶしました。5つの味をお楽しみください。

取扱店舗 平成大野屋 ほか

香るポン豆

〔合同会社 ベアラファーム〕

南越前町 - 66

100g / 1袋
本体価格 / 300円

自社栽培の南条産大豆をポン菓子機で香ばしいボン豆に加工。香ばしい大豆の香りがクセになる商品です。

取扱店舗 白虎所四季菜 ほか



もち・雑

お茶・弁当

調味料・おも

ジャム

菓子・ドライフルーツ

アイスクリーム

飲料

健康商品

健康食品

かりん糖エゴマ饅頭

〔NPO 法人 まちづくりのむきの会〕

勝山市 - 30

70g (2個) / 1袋

本体価格 / 160円

エゴマの実とエゴマパウダーが生地の中に入って、通常のかりんとう饅頭とは違った香ばしさが楽しめます。

取扱店舗 NPO法人 まちづくりのむきの会



おはぎ (あずき・きなこ)

〔輪花菜〕 坂井市 - 37 (写真掲載なし)

2個 / 1パック

本体価格 / 220円

地元丸岡産のもち米や小豆を使っています。ふるさとの思みを安心、安全とともにお届けします。

取扱店舗 輪花菜

おはぎ

〔長谷川農園〕 あわら市 - 41

80g / 1個

本体価格 / 100円

晩生のもち米 (タンチョウモチ米) は、おいしいもち米です。そのもち米を使用しています。あんも甘すぎず、おいしいとされています。

取扱店舗 凧羽里



栃もち

〔季節屋〕 おおい町 - 76

5個 / 1パック

本体価格 / 800円

米の加工商品として、自家生産 (名田庄納用終産) もち米を利用しています。とちの実はずの年と豊作の年とが読めないで、生産が難しいです。

取扱店舗 季節屋

国産乾燥なつめ

〔株式会社 シーロード〕

福井市 - 05

100g / 1袋

本体価格 / 952円

福井市の栗（なつめ）地区で無農薬栽培した「なつめ」を無添加で乾燥しました。古来より中国で漢方として用いられてきたなつめです。水煮か中華がゆなどにあります。

取扱店舗 (株)シーロード ほか



「越の甘柿」あんぼ柿

〔(有)あわら農楽ファーム〕 あわら市 - 45

12個 / 木箱・3個 / 紙箱

(紙箱10個有り)

本体価格 / 3,518円(木箱)・695円(紙箱)

取扱店舗 (有)あわら農楽ファーム

越前干し柿

〔(有)ポパイランド〕

あわら市 - 46

260g / 6個

本体価格 / 1,300円

あわら市の丘陵地で栽培されている半核無柿を使用し、時間をかけじっくりと乾燥させた自然風味豊かな商品です。

取扱店舗 県内直売所



花柿(ドライフルーツ)

〔(有)ポパイランド〕 あわら市 - 46

80g / 1パック

本体価格 / 350円

あわら市の丘陵地で栽培されている半核無柿を使用し、20H間じっくりと乾燥させて手軽に食べやすい商品です。

取扱店舗 県内直売所



もち・雑

お茶・弁当

調味料・飲み物

ジャム

菓子・ドライフルーツ

アイスクリーム

飲料

健康商品

栄養価一覧

越前花咲あんぼ干柿

〔(農)かなづ干柿組合〕 あわら市-44
(金津集荷場内)

4粒～5粒／1袋
本体価格／700円

花咲ふくい管内の越前柿を使用し、自然の甘味を活かしてしっとり半生状態で仕上げました。

取扱店舗 きららの丘



越前花咲干し柿

〔(農)かなづ干柿組合〕 あわら市-44
(金津集荷場内)

10粒・20粒／1袋
本体価格／2,000円・3,800円

花咲ふくい管内の越前柿を使用し、自然の甘味を活かした苦なつかしい郷愁の味です。

取扱店舗 きららの丘



今庄吊るし柿

〔土の駅今庄〕 南越前町-68

50g／1個
本体価格／200円程度

今庄にしかない、渋柿(ながら柿)を手作業、網かまを使って作っています。(11月中旬～12月中旬)

取扱店舗 土の駅今庄 ほか

ジェラート・アイス

野菜・生乳ジェラート、
ソフトクリーム



かぼちゃ (ジェラート)

[ジェラート トリノ]

福井市-01

シングル

本体価格 / 300円～

ホクホクのかぼちゃを搾りたて生乳と合わせて滑らかジェラートに。緑の皮は丁寧にむいて柔らかく煮込み、自家製のかぼちゃペーストを作っています。かぼちゃ自体の甘さを活かし、素材の美味しさを味わって頂ける様に工夫しています。

取扱店舗 ジェラート トリノ



生乳ホワイト(ジェラート)

[ジェラート トリノ] 福井市-01

シングル

本体価格 / 300円～

搾りたての新鮮生乳をふんだんに使用。生乳本来の味を最大限に引き出した看板フレーバーです。

取扱店舗 ジェラート トリノ

ふあーむさるーと カップジェラート

[ふあ〜む さる〜と] 福井市-07

100ml / 1カップ

本体価格 / 250円

約30種類を随時取り揃えています。地元生産者の新鮮な季節野菜を使用した野菜ジェラートをどうぞお楽しみ下さい!!

取扱店舗 喜ね舎 ほが



もち・麺

お茶・弁当

調味料・おももの

ジャム

菓子・
ドライ・
フルーツ

アイスクリーム

飲料

健康商品

経営者一貫



ジェラート・カルナのジェラート

〔(有)三國漬物語〕 坂井市-36

約100g / 1カップ

本体価格 / 350円～

おけら牧場のジョージ牛のミルクや、平飼いの鶏卵、野菜や果物など地元の食材を中心に使った各種ジェラートを製造・販売しています。季節の素材を味わって、美味しくお賞し上がりいただけるように作っています。

取扱店舗 ジェラート・カルナ

ジェラート (3月頃から販売予定)

〔米田牧場 みるく屋〕 敦賀市-70

新鮮な牛乳と地元農家さんが大切に育てた果物や野菜をあわせた『ここでしか食べられない逸品』を作ります。旬の食材を使った季節限定の旬のジェラートもお楽しみ下さい。

取扱店舗 米田牧場みるく屋

名津井牧場の アイスモナカ

〔ふあ～む さる～と〕

福井市-07

70g / 1個

本体価格 / 200円

あっさりした日さの口当たりで、リピーターも多く当店の人気商品です。

取扱店舗 吉ね舎 ほか



平飼い「のらたまご」の たっぷり卵アイス

〔(株)マイファームオリジン〕 坂井市-33

100ml / 1カップ

本体価格 / 300円

平飼いの福地鶏の卵「ふくたまご」をふんだんに使用した濃厚な卵アイス。指でつまめるほどの新鮮な卵黄を、一般的なアイスクリームレシピの約3倍使用しています。北陸唯一の放牧ジョージ牛「勝山ラプリー牧場」の牛乳とコラボレーションしています。

取扱店舗 カフェリリー



みんなのアイス

〔SFV生産農場〕 大野市-24

60ml / 1個

本体価格 / 300円

アレルギーがあっても、みんなと一緒に同じアイスが食べられます。卵・牛乳の代わりに地元 福井県大野市産の里芋をベースにすることで、とろ～りとしたなめらかな口どけはみんなと一緒に食べられる美味しいアイスです。

取扱店舗 SFV生産農場・平成大野産 ほか



ジャージー ソフトクリーム

【ラブリー牧場】 勝山市 - 28

1個

本体価格 / 350円

バニラ香料を加えず新鮮なジャージー牛乳の味を楽しんでもらえる、濃厚な牛乳味のソフトクリームです。溶けやすいのが本物の証です。

取扱店舗 ラブリー牧場みるく茶屋 ほか



ファーム高橋 ソフトクリーム

【(有)ファーム高橋】 坂井市 - 31

1個 (コーン・カップ)

本体価格 / 320円

ファーム高橋のソフトクリームは朝、高橋牧場にて搾った牛乳で作っているのので、新鮮で濃厚かつ滑らかな口あたりです。また、トッピングも充実し、メニューも豊富です。

取扱店舗 ファームみくに店、ファームあわら店
ほか



実食レポート

本物の牛乳のソフトクリームは、食べてみると驚きの味になります。

ソフトクリーム

【田嶋牧場のソフトクリーム屋】

あわら市 - 40

120g ~ 200g / 1個

本体価格 / 200円 ~ 550円

まるで、牛乳を食べているかのような味わい。濃厚なのに後味があっさりです。

取扱店舗 田嶋牧場のソフトクリーム屋



みるくソフトクリーム

【米田牧場 みるく屋】 敦賀市 - 70

1個

本体価格 / 200円 ~

牧場直営!! 新鮮な牛乳をたっぷり使ったみるくソフトクリームは、牛乳本来の甘味を生かしたさっぱりとした後味が自慢です。入れ物はコーン、カップ、ワッフルコーンからお好みでお選びください。

取扱店舗 米田牧場みるく屋

もち・雑

お菓子・弁当

調味料・飲み物

ジャム

菓子・ドライフルーツ

ジェラート・アイス

飲料

健康商品

経営者一覧

飲料

果実・野菜ジュース、牛乳、
健康茶、ワイン



まやまさんちの ブルーベリー果汁 180

〔まやまブルーベリー生産組合〕

福井市 - 04

180ml / 1瓶

本体価格 / 362円

ブルタブキャップで飲み切るタイプの果汁。
濃度30%の手軽で飲みやすいです。

取扱店舗 〔A〕福井市愛菜館 ほか



まやまさんちの ブルーベリー果汁 1000 ブルーベリー果汁 720

〔まやまブルーベリー生産組合〕 福井市 - 04

1,000ml / 1瓶・720ml / 1瓶

本体価格 / 3,200円・2,381円

完熟ブルーベリー60kgで1,000ml瓶が91本しかとれない
「ちょっと贅沢な果汁」です。

取扱店舗 〔A〕福井市愛菜館 ほか

まやまさんちの ブルーベリー飲むお酢

〔まやまブルーベリー生産組合〕

福井市 - 04

200ml / 1瓶

本体価格 / 667円

完熟ブルーベリーを使用。5倍以上に希めて
お飲みいただく「飲むお酢」です。

取扱店舗 〔A〕福井市愛菜館 ほか



林ファーム トマトジュース

〔(株)きつちよんどん〕 坂井市-34

500ml / 1瓶
本体価格 / 950円

当園は、東尋坊近くの丘陵地にあり、海からの風が昼夜の気温差をつけ農産物をおいしく育ててくれています。また、町内の旅館から出るカニ殻を畑にすき込み、地力をつけることに心がけています。

取扱店舗 さつちよんどん



牛乳

〔ふあ〜む さる〜と〕 福井市-07

900ml / 1瓶
本体価格 / 530円

牛乳本来の風味を逃さない殺菌方法で、加工処理して濃厚な味に仕上がっています。

取扱店舗 もぎたて館 ほか



勝山・平泉寺 ラブリー牧場 ジャージー牛乳

〔ラブリー牧場〕 勝山市-28

900ml / 1瓶
本体価格 / 600円

希少なジャージー種乳牛の乳を風味を壊さないために、低温殺菌で瓶詰めしています。

取扱店舗 ラブリー牧場みるく茶屋 ほか



あお豆の豆乳

〔ゆいファーム農家のとうふ屋さん〕

大野市-25

350g / 1本

市販より濃度が濃く、飲みやすくおいしいとご支持を頂いています。業務用に2Kサイズもあり、割安になります。

取扱店舗 もぎたて館 ほか

もち・雑

お茶・弁当

調味料・飲み物

ジャム

菓子・ドライフルーツ

アイス・デザート

飲料

健康商品

経営者一覧

上江の 緑まめ豆乳・黒まめ豆乳

〔(農)上江ファーム〕 坂井市・38

500ml×1本

本体価格／417円(販売価格)

当ファームでしか生産していない希少な在来種「上江の緑豆」と丹波産黒大豆を原種とした「上江の黒豆」を100%しぼった豆乳です。おとうふを飲んでいると思えるくらい濃厚で味わい深い豆乳です。

取扱店舗 (農)上江ファーム



焙煎マコモ茶

〔田中 憲治〕 永平寺町・16

10g／1袋

本体価格／200円

マコモ茶は、次の様な方にお勧めします。

- 血圧が高めの人
- 水太りが気になる人
- 便秘気味の人
- 冷え性の人

当商品はカフェインを含んでいません。夏は冷やして冬は温めてお召し上がりください。

取扱店舗 吾ね舎・れんげの里エルパド ほか



桑茶

〔うるしの里いきいき協議会〕

鯖江市・50

5g×10包／1袋

本体価格／500円

豊かな自然の中で育った桑の葉を入口で十分乾燥させてから手もみで細かくし、手作業で作られています。ノンカフェインなので、お子様や妊娠中、授乳期の方にも安心して飲んでいただけます。

取扱店舗 道の駅 西山公園 ほか



はす茶

〔夢工房〕

南越前町・67

4g×10包／1袋

本体価格／600円

甘くて美味しいです。

取扱店舗 柚山荘 ほか



麴のあまざけ

【泉酒造株式会社】 福井市-02

400g / 1パック
本体価格 / 540円

米と米麴を使った甘酒で、温度により糖度35度位になります。飲みやすい甘さまで薄めて商品にしています。体にとてもよく、髪や顔の皮膚にも良いと聞きます。

取扱店舗 越前屋 ほか



実食レポート

おろろとしたごきげん、元気がでてきます。



小公子スパーク

【(株)白山やまぶどうワイン】

大野市-27

750ml / 1本・375ml / 1本
本体価格 / 2,640円・1,480円

酸味と渋みを軽く仕上げたバランスの良い赤のスパークリングワインです。爽やかな味わいは、食前酒にもお勧めです。

取扱店舗 (株)白山やまぶどうワイン

甘酒

【雪の里 池田】 池田町-58

500ml / 1本
本体価格 / 554円

池田町産減農薬(白)こしひかりの米こうじ100%で仕込んでいます。(季節限定です)

取扱店舗 こっぴい屋 ほか



白山 Andosols ヤマソーヴィニオン

【(株)白山やまぶどうワイン】

大野市-27

750ml / 1本
本体価格 / 3,780円

ヤマソーヴィニオンは日本ヤマブドウとカベルネソーヴィニオンの交配品種です。濃い赤紫色でふくよかな果実味、程よい渋さと爽やかな酸味が調和したミディアムボディの辛口ワインです。

取扱店舗 (株)白山やまぶどうワイン



白山 Andosols 小公子

【(株)白山やまぶどうワイン】

大野市-27

750ml / 1本
本体価格 / 3,780円

深黒赤紫色でエレガントな香りとすっきりとした酸味に、豊かな果実味のあるミディアムボディの辛口赤ワインです。

取扱店舗 (株)白山やまぶどうワイン



もち・麹

お茶・弁当

調味料・飲み物

ジャム

菓子・ドライフルーツ

アイスクリーム

飲料

健康商品

経営者一貫

健康商品

エキス、黒にんにく、
せつけん



国産なつめエキス

〔株式会社 シーロード〕 福井市 - 05

220 g / 1瓶

本体価格 / 4,286円

福井市の嶽（なつめ）地区で無農薬栽培した「なつめ」を抽出・濃縮した無添加のエキス。コクのある甘さで、そのまま又はヨーグルトなどに加えても食べやすいです。

取扱店舗 〔株〕シーロード ほか

大地の黒にんにく

〔徳橋農場〕 鯖江市 - 49

60 g / 1袋

本体価格 / 815円

濃度20%以上のニンニクを加工した濃度50%以上の黒にんにくです。

取扱店舗 県内スーパーなど



黒にんにく

〔小原 良治〕 越前町 - 52

120 g / 1パック

本体価格 / 700円

土壌にEM菌ボカシ（もみから、こぬか、くん炭、油かす、くず豆）を入れてにんにくを作付していますので、安心していただけます。

取扱店舗 晴野菜





手づくり黒にんにく

〔竹内商店〕 越前町 - 54

110g/1パック・70g/1パック
本体価格/800円・580円

自家産にんにくのみで、自家オリジナル農法で作り上げる健康食品です。

取扱店舗 駈野梨 ほか

手づくりにんにく卵黄

〔竹内商店〕 越前町 - 54

45粒/1袋
本体価格/630円

自家産にんにくと卵黄のみで、他の添加物は一切使用なしの安心安全な食品です。自家オリジナル農法食品です。

取扱店舗 百姓の館 ほか



素為ソープ

(緑まめの豆乳せっけん)
(黒まめの豆乳せっけん)

〔(農)上江ファーム〕 坂井市 - 38

各80g 本体価格/2,038円

自家生産の青大豆・黒大豆から絞った豆乳と乾燥おからを配合し、加熱しないコールドプロセス製法にて作った石鹸です。合成保存料・合成着色料など一切不使用で、安心して使用できる石鹸です。おからのスクラブ効果で汚れ落ちがよく、豆乳によるしっとりスベスベ感が特徴です。

取扱店舗 (農)上江ファーム



花はすの湯

〔夢工房〕 南越前町 - 67

500ml/1本
本体価格/1,500円

ハスの葉を10時間かけてエキスを抽出しています。

取扱店舗 瀬山荘 ほか



もち・雑

お茶・弁当

調味料・粉もの

ジャム

菓子・ドライフルーツ

アイスクリーム

飲料

健康商品

健康食品

6次産業化商品経営体一覧

福井市



位置番号	経営体	分類	掲載ページ	所在地	連絡先	経営体PR
①	ジェラート トリノ		P41	〒918-3045 福井市福新町1302	0776-34-2773 info@torino-gelato.com	
②	権亭 力泉酒造権亭		P5・47	〒910-3111 福井市島山梨子20-10	0776-59-2525	
③	国見えのき協同組合		P5・9	〒910-3402 福井市站川町92-1	0776-88-2255 nfn@kumiemienoki.com	福井県でえのきの生産を行っています。日本海の新しい自然にも育ててきた当社の「えのき」は、「発酵・酢・風味」において他の製品にない特徴をもち、様々なお料理に活用が可能です。
④	まやまブルーベリー生産組合		P23・44	〒910-0824 福井市間山2-12-3	090-2125-9677 s_ameya@d3.dion.ne.jp	約6,500㎡の水田に防草シートを張り、その上にホット(バック)を並べ農産物場で育てています。収穫シーズンには、園み取り區(葉手初)もオープン。
⑤	株式会社 シーロード		P39・48	〒910-3166 福井市小幡町7-5-1	0776-85-7785	自社の養の里公園で無農薬栽培にしたがつめを原料に食品を製造しています。国産の安心安全なつめをぜひ、ご賞味下さい。

位置番号	経営体	分類	掲載ページ	所在地	連絡先	経営体PR
⑥	愛菜夢工房 白方ミディトマト研究部会		P18	〒910-3131 福井市白方町10-21-1	0776-85-1018	砂丘地で取れ、トマトの糖度も高く、手間ひまかけじっくり煮込んだソースです。
⑦	ふあ〜む さる〜と	 	P26・41・ 42・45	〒910-0067 福井市新田塚2丁目32-23	0770-25-7711 famasalute@nilly.com	企業事業を行っていた名瀬井牧場と、地元の野菜の生産者が協力して、牛乳と野菜を組み合わせたシニラートを作り始めたことを発端として、営業を開始しました。
⑧	株式会社アジチファーム	 	P4・27・ 32	〒910-0052 福井市黒丸町14-49-1	0775-80-1845 take_ito@ajitchi.jp	
⑨	宇野農園	 	P10・11・ 19・29	〒910-2341 福井市栗川上町10-6	0776-00-3718	お客様に喜んで頂けるために、誠意をつくして作っています。
⑩	(有)エッチジェイケイ (加工部 米工房 ほたる)		P29	〒910-2332 福井市野波町37-12	0775-80-7277 kenichika@mmk.jp	福の郷土産「朝前美山」産のお米と野菜を使って、無添加にこだわりの米菓子等を製造しています。
⑪	上味みまマーズ		P33	〒910-0451 福井市中手町30-1	0776-93-2040 m-maz@nimek.jp	福井の新鮮野菜などの生産や、収穫した新鮮な野菜を使ってケーキやお惣菜などを加工しています。
⑫	美山そば工房木ごころ 代表 田中 康子		P30・30	〒910-2211 福井市御ヶ口町24-90-1	0776-80-1806	
⑬	丹生の里山米生産会 いずみ倶楽部	 	P5・6・ 22	〒910-3036 福井市山内町2-7	0776-98-3436	
⑭	キッチンささ		P28	〒910-3045 福井市笹谷町16-29	0770-98-4007 haruyo.tanaka@docomo.ne.jp	
⑮	農事組合法人 三留生産組合		P12・15	〒910-3008 福井市三留町7141-1	0776-98-2828 fritome@plano.ocn.ne.jp	三留町は福井市西部に位置します。商品名の「五位山」とは古くから三留産産を見守るシンボリックな存在から名付けました。

福井市

もち・豆

お菓子・弁当

調味料・粉もの

ジャム

菓子・ドライフルーツ

アイスクリーム

飲料

健康商品

経営体一覧

6次産業化商品経営体一覧

永平寺町・大野市・勝山市



- もち・類
- お惣菜・弁当
- 調味料・粉もの
- ジャム
- 菓子・ドライフルーツ
- ジェラート・アイス
- 飲料
- 健康商品

位置番号	経営体	分類	掲載ページ	所在地	連絡先	経営体PR
永平寺町	16 田中 憲治		P46	〒910-1127 永平寺町松岡吉野橋46-15-1	080-4250-6244 nymphs708@yahoo.co.jp	
	17 若鮎グループ加工部		P10・13	〒910-1205 永平寺町吉浜0-103-2	0770-63-3062	
	18 このゆびとまれ加工部	 	P6・10・13・17・19・30	〒910-1321 永平寺町山王21-13-2	0775-64-2188	
	19 野彩工房		P11・13・15	〒910-1321 永平寺町山王17-31	0770-64-2082 030-2030-2007 einreji.yasakobu@gmail.com	どじかほかしい強士の町！ 原料のほとんどが永平寺町産の地産地消 添加物は感力調味料は、一つ一つづくり で通年卸の町をお届けしています。
大野市	20 (農)豆の木	 	P16・19	〒912-0061 大野市深区45-11	0779-65-5108	自分らで作った大豆、コシヒカリ、極細 甘糖を使い甘味とコシが自信の無添加み そを作っています。

位置番号	経営体	分類	掲載ページ	所在地	連絡先	経営体PR
大野市	⑳ 花つみ園	 	P23 - 37	〒912-0006 大野市庄田31-16	0779-66-4465 info@kekonomu.jp	吾にはイチゴ摘みやオーナー図、出前リース教室も受けています。
	㉑ (農) 大野市総合農場		P2	〒912-0014 大野市中央29-3	0779-65-6473 090-3299-6798 u-sbg@uik-hjoe-gr.jp	百舌山荒黒岳の清らかな清流のふもと、新前大野盆地で育てたタンチョウモチ米を本膳一升、ついで仕上げています。
	㉒ (農) アバンセ乾削		P29 - 32	〒912-0091 大野市牛ヶ原103-25-1	0779-65-8078 kakou@avance-corp.jp	
	㉓ SFV 生産農場		P42	〒912-0421 大野市五葉59-59	0779-64-1276 sftfarm@outlook.com	福井県大野市の特産の「上庄の里芋」を作っています。里芋の特性をよく知るからここで育てたアイスはなんです。
	㉔ ゆいファーム農家のとうふ屋さん	 	P7 - 8 45	〒912-0823 大野市下碓野38-11	0779-66-2218	
	㉕ さかだに特産工房		P30 - 37	〒912-0132 大野市大目5-6	0779-67-1211 goma@mitere.or.jp	地域住民らでつくろふさかだに特産工房は、毎年大野市雲道で、5月上旬に種を蒔き、7月中旬には咲き始めるひまわり畑を実施しています。ぜひ、花見にも来てください。
	㉖ (株) 白山やまぶどうワイン		P47	〒912-0146 大野市落合2-24	0779-67-7111 hskustan@yamabuducti.co.jp	山ぶどうは鉄分が多く含まれていることから、古来より健康飲料として愛飲されてきました。それを受け継ぎ自社農園で自主産山ぶどうを愛情を込めて栽培しています。
勝山市	㉗ ラブリー牧場	  	P34 - 35 43 - 45	〒911-0824 勝山市平泉寺町小浜谷28-6	0779-87-0047 love.lyfarm@lovepop.jp	世界一濃い牛乳を出してくれる純血ジャージー種乳牛を飼養しているのが当牧場です。飼育方法にもこだわり、北陸唯一搾乳牛の分娩を行っています。
	㉘ 滝本ふあーむ		P26 - 27	〒911-0522 勝山市平泉寺町平泉寺170-112	0779-64-4390 cajinc@bishocri.ne.jp	
	㉙ NPO 法人 まちづくりのむきの会	 	P16 - 20 38	〒911-0016 勝山市野向町龍谷2-21	0779-64-8810 cgmkb@npo@abe-avocet.ne.jp	毎年秋にはコスモスの美しい美しさや野向町の景観を味わったかさを感じていただけるよう様々なイベント等も開催しています。

もち・類

お惣菜・弁当

調味料・粉もの

ジャム

菓子・ドライフルーツ

アイス・デザート

飲料

健康商品

経営体一覧

6次産業化商品経営体一覧

坂井市・あわら市



-  もち・麺
-  お惣菜・弁当
-  調味料・粉もの
-  ジャム
-  菓子・ドライフルーツ
-  ジェラート・アイス
-  飲料
-  健康商品

位置番号	経営体	分類	掲載ページ	所在地	連絡先	経営体PR
坂井市	③① (有)ファーム高橋		P43	〒913-0001 坂井市三国町池上21-54	090-2126-4085	坂井丘陵地の高台に位置する高橋牧場。安心安全な食を目指し体にやさしいレシピを目指しています。
	③② 米の花工房		P16	〒913-0001 坂井市三国町池上21-33	090-2126-4085	地産地消の商品にこだわりを持ち、福井で育まれた郷土食を伝承していく事を目的としています。
	③③ (株)マイファームオリジン	  	P20・35・42	〒913-0001 坂井市三国町池上48-盛屋敷12-2	0776-43-1380 origin@myfarm.co.jp	

位置番号	経営体	分類	掲載ページ	所在地	連絡先	経営体PR
坂井市	③④ (株)きっちよんどん		P45	〒913-0051 坂井市三国町高26-112	0776-82-8826	家の屋根からとった「きっちよんどん」。 お賞も人気があり、現在ほとんどの力を入れた商品作りを提供しています。
	③⑤ 産直市場ピアファーム		P5	〒913-0046 坂井市三国町北津町2-2-25	0770-82-8765 sanchoku@peefarm.jp	日本産からのミネソラを含む濃度が、美味しい厚皮。野菜を育てています。消費者に安心安全な商品づくりをめざしています。
	③⑥ (有) 三國淡物語 (ジェラート・カルナ)		P42	〒913-0045 坂井市三国町高木町3-4-34	0776-81-3225 carna@minato-minato.jp	自家牧場のジャージー牛のミルクと平飼いの卵を使った手作りのジェラートや焼き菓子と製造販売しています。
	③⑦ 輪花菜		P17・38	〒910-0354 坂井市丸岡町八丁3-43-1	0776-66-1886	
	③⑧ (農) 上江ファーム		P7・36・46・48	〒919-0411 坂井市春江町新屋敷27-18-1	0775-51-8584 u-farm@snow-plaza.co.jp	希少な在来種「上江の緑豆」を唯一生産しているファームです。農産物に感謝し付加価値をつけて加工商品としてお届けしています。
	③⑨ 片岡 喜美子		P30・31	〒919-0476 坂井市春江町針原22-21	0776-51-3339 090-3887-2865	
あわら市	④⑩ 田嶋牧場のソフトクリーム屋		P35・43	〒910-4115 あわら市国影7-3	080-8995-7381	
	④⑪ 長谷川農園		P23・38	〒910-4273 あわら市赤尾8-38-2	0776-79-1886 hku@mx5.fcty.ne.jp	主に水稲・麦・そば等の稲刈り作業とブルーベリー園を行っています。皆さんに喜んでもらえるような商品を作るように頑張っています。
	④⑫ (有) アクト商会		P24	〒919-0028 あわら市大湊2-15-19	0770-73-4186 act-d@orange-plaza.co.jp	当社のブルーベリーは、「安心・安全・大粒・美味しい」と各方面から高い評価をいただいております。
	④⑬ 農事組合法人 郷長ファーム		P4	〒919-0734 あわら市栗山48-30	0776-74-2133	豊かな自然・住みよい環境で楽しい農産を頑張っています。
	④⑭ (農) かなづ干柿組合		P40	〒919-0601 あわら市山笠35-2 事務所：あわら市山十路5-1 (金津東河内)	0776-73-1422 0776-73-7175 (事務所)	
	④⑮ (有) あわら農楽ファーム		P24・31・39	〒919-0601 あわら市山笠町72-101	0776-73-5955 info@awara-nougaku.jp	障害を持つ人たちが農業と関わることで、障がい者の雇用拡大、地域農業の維持・活性化となり、福祉と農業をつなぐ活動に取り組んでいます。
	④⑯ (有) ポバイランド		P39	〒919-0812 あわら市積原21-256	0776-73-5283	
	④⑰ 瑞香園		P24	〒919-0816 あわら市山十路53-2-11	0775-73-3248 kerim-11@mx1.fcty.ne.jp	ブルーベリー摘み取りやブルーベリーの販売もくま、カゴエでは地元の高村を使った、メニューも心がけています。

もち・餅

お茶・弁当

調味料・粉もの

ジャム

菓子・フルーツ

アイスクリーム

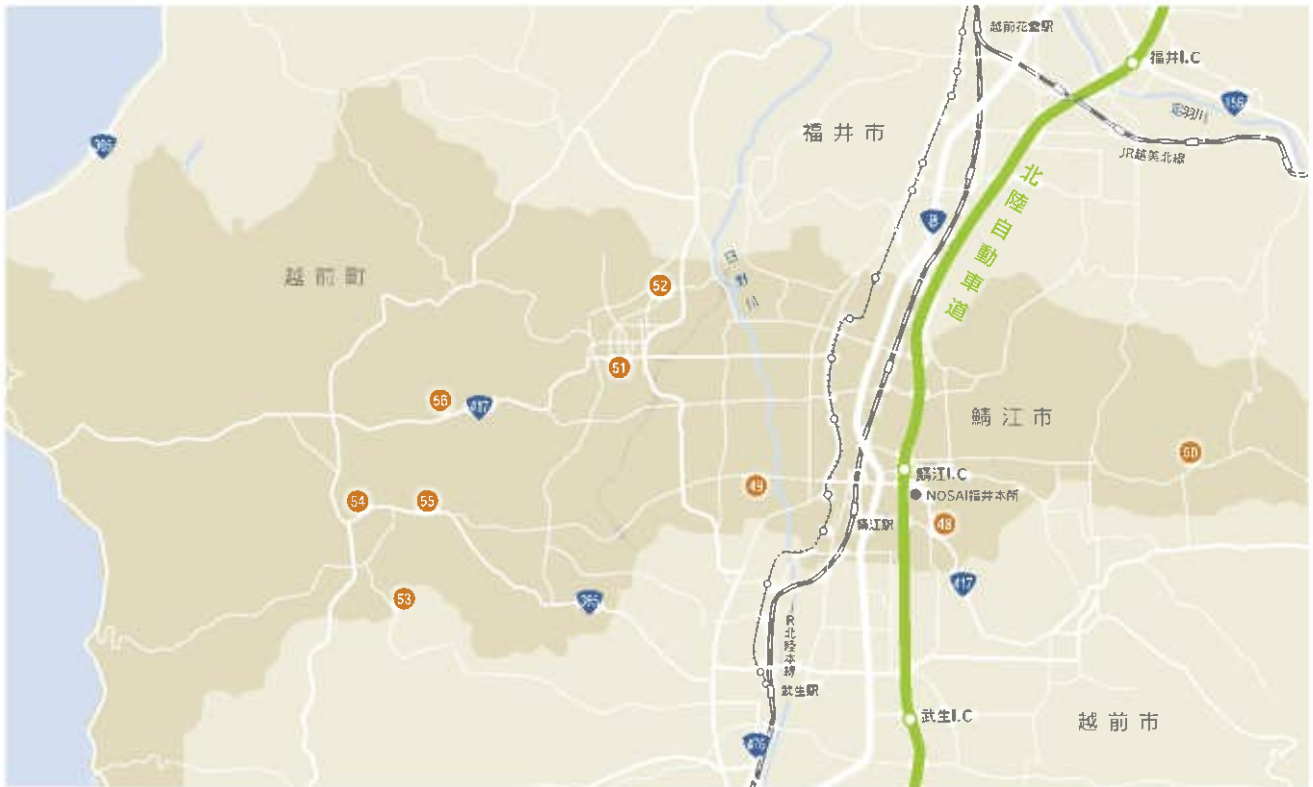
飲料

健康食品

経営体一覧

6次産業化商品経営体一覧

鯖江市・越前町



- もち・餅
- お惣菜・弁当
- 調味料・粉もの
- ジャム
- 菓子・ドライフルーツ
- ジェラート・アイス
- 飲料
- 健康商品

位置番号	経営体	分類	掲載ページ	所在地	連絡先	経営体PR
鯖江市	48 みやもとぶどう園		P24	〒916-0034 鯖江市下新庄町55-34-1	0778-62-6307 mimi.1224noel@gmail.com	うちのぶどう園は、安心安全が心掛けるぶどう狩場、および果実販売として、味、品質、農業や自然環境までこだわっているから、形が歪かたや虫がついた品は出荷できないことがあるのです。どうかおしいさでもお買物したという思いから、いつも少しだけお返し。
	49 徳橋農場		P49	〒916-0065 鯖江市当田町20-25	0778-62-1801 tekuhashi.farm@tekuhashi-farm.com	本当に美味しい 果にんにく を皆さんに味わって頂きたい。そんな思いで私たちは、丹精を込めて作っています。山に囲まれ、水の綺麗な福井の土地で有機肥料をふんだんに活かして生まれ育った「ニンニク」です。
	50 うるしの里いきいき協議会		P21-46	〒916-1221 鯖江市西袋町40-1-2 (うるしの里会館内)	0778-65-3456	越前漆器と農・食を連携させ、地産を活かすよう女性たちが集まり結成されました。
越前町	51 あさひ愛農園		P16-19-32	〒916-0156 越前町東内郡4-604	0778-34-0643 misa@zenoten.jp	
	52 小原 良治		P48	〒916-0131 越前町芝坂13-20	0778-34-0357	

施設番号	経営体	分類	掲載ページ	所在地	連絡先	経営体PR
53	小百姓 かさつじ		P22	〒916-0273 越前町小宮原106-3-1	0778-32-2382	
54	竹内商店		P49	〒916-0255 越前町江波17-93	0778-32-3217 m.d.h.11.8@ezweb.ne.jp	
55	有限会社 陶芸の里農産組合		P3 32	〒916-0272 越前町懸津4-2-1	0778-32-2111	仏造專業農家が原料の生産から加工、販売まで一貫して取組み、白と白でつぎあげた餅です。
56	姉崎椎茸農園		P21	〒916-0214 越前町上戸19-4	0778-36-0374	越前の山深い土地で、五十年以上続く椎茸農園です。越前産の自然な原木を使い、美しい自然の中でじっくり丹精込めて育てています。

もち・餅

お茶系・弁当

調味料・粉もの

ジャム

菓子・ドライフルーツ

アイスクリーム

飲料

健康商品

経営体一覧

6次産業化商品経営体一覧

池田町・越前市・南越前町



- もち・餅
- お惣菜・弁当
- 調味料・粉もの
- ジャム
- 菓子・ドライフルーツ
- ジェラート・アイス
- 飲料
- 健康商品

位置番号	経営体	分類	掲載ページ	所在地	連絡先	経営体PR
池田町	57 魚見手作りこんにやく道場		P9	〒910-2534 池田町魚見13-6-1	0778-44-9756 畑地 0778-44-5265 田中 090-5888-7112 masam17.10771@gmail.com	池田町魚見地区では、地元で採れたこんにやく生芋100%原料として使い昔から伝わる加工法でこんにやくを作っています。
	58 雪の里 池田		P47	〒910-2535 池田町菅生23-12	0778-44-6509 090-4698-5590	
越前市	59 里山工房さかのくち		P20	〒915-1225 越前市湊谷町28-23-7	0778-28-1820	
	60 明城ファーム株式会社		P19 - 25	〒915-0006 越前市杉崎町7-11	0778-27-2083 info@myojo-farm.jp	
	61 中間 久夫		P15	〒915-0001 越前市中新庄町35-21-1	090-8829-2911 sep.9@30-nit.hiro-kabe.jp dacco.ne.jp	

6次産業化商品経営体一覧

敦賀市・若狭町・おおい町



- もち・餅
- お惣菜・弁当
- 調味料・粉もの
- ジャム
- 菓子・ドライフルーツ
- ジェラート・アイス
- 飲料
- 健康商品

位置番号	経営体	分類	掲載ページ	所在地	連絡先	経営体PR
敦賀市	69 堂田 良子		P14	〒914-0821 敦賀市御川町25-5	0770-22-1812	
	70 米田牧場 みるく屋		P42・43	〒914-0314 敦賀市水崎78-2-1 (大学正門横)	0770-22-0624	
	71 ささえたまご農園		P33・34・35	〒914-0823 敦賀市益見81-2-2	0770-21-0063	「白フトリがおいしい、卵が良い」をきいたまご農園はどちらもおいしいです。
	72 杉箸アカカンパ生産組合		P11・13・14	〒914-0314 敦賀市杉笠24-3	0770-27-1048	山に囲まれた自然豊かなこの場所では、100年以上前から赤かぶら「杉箸アカカンパ」が作られてきました。中を割ると、鮮やかな赤いサシが走っているのが特徴です。
若狭町	73 渡辺農園		P9・10	〒919-1463 若狭町成出7-4	0770-46-1011 nobuko@nie.jp	

位置番号	経営体	分類	掲載ページ	所在地	連絡先	経営体PR
若狭町	⑦4 山内かぶらちゃんの会		P7・9・11	〒919-1516 若狭町山内42-12	0770-64-1497	
	⑦5 尾崎ファーム冒険団		P3・27	〒919-1551 若狭町杉山35-7	0770-62-1552 ozaki-farm@joy-ocn.ne.jp	農業とは異種だ!!
おおい町	⑦6 季節屋		P39	〒917-0382 おおい町名田庄久坂4-36-1	0770-67-2088 s_juwasaki@nars.via.ne.jp	
	⑦7 農事組合法人 名田庄農産		P14・15	〒917-0365 おおい町名田庄小倉畑2-1	0770-67-3030 nrtashounousan@ocd.td.plala.or.jp	
	⑦8 企業組合 うめっぼ		P21・22・25・36	〒919-2128 おおい町岡宮41-1-1	0770-77-3344 umejpc@koremitene.or.jp	

もち・餅

お茶・弁当

調味料・粉もの

ジャム

菓子・ドライフルーツ

アイスクリーム


飲料

健康商品

経営体一覧




収入保険がはじまります！



✓新しく導入される収入保険では、
保険料の掛金率は1%程度で、農家ごとの平均収入
の8割以上の収入が確保されます！

(これまでの農業共済は、品目が限定され、価格低下による収入減は対象外でした。)

*掛金率は、現時点の試算です。損害が発生しなかった場合は、翌年の保険料が下がります。



✓米、野菜、果樹、花、たばこ、茶、しいたけ、
はちみつなど、農産物ならどんな品目でも対象に
なります！

*マルキン等の対象である肉用牛、肉用子牛、肉豚及び鶏卵は、対象外です。

✓収入保険に加入するために必要な青色申告は、簡易な方式でよく、1年の実績があれば加入できます。
新規就農者でも加入することができます。

✓収入保険は、平成31年からスタートします。加入条件や補償内容など詳しいことは、

福井県農業共済組合にお問い合わせください。

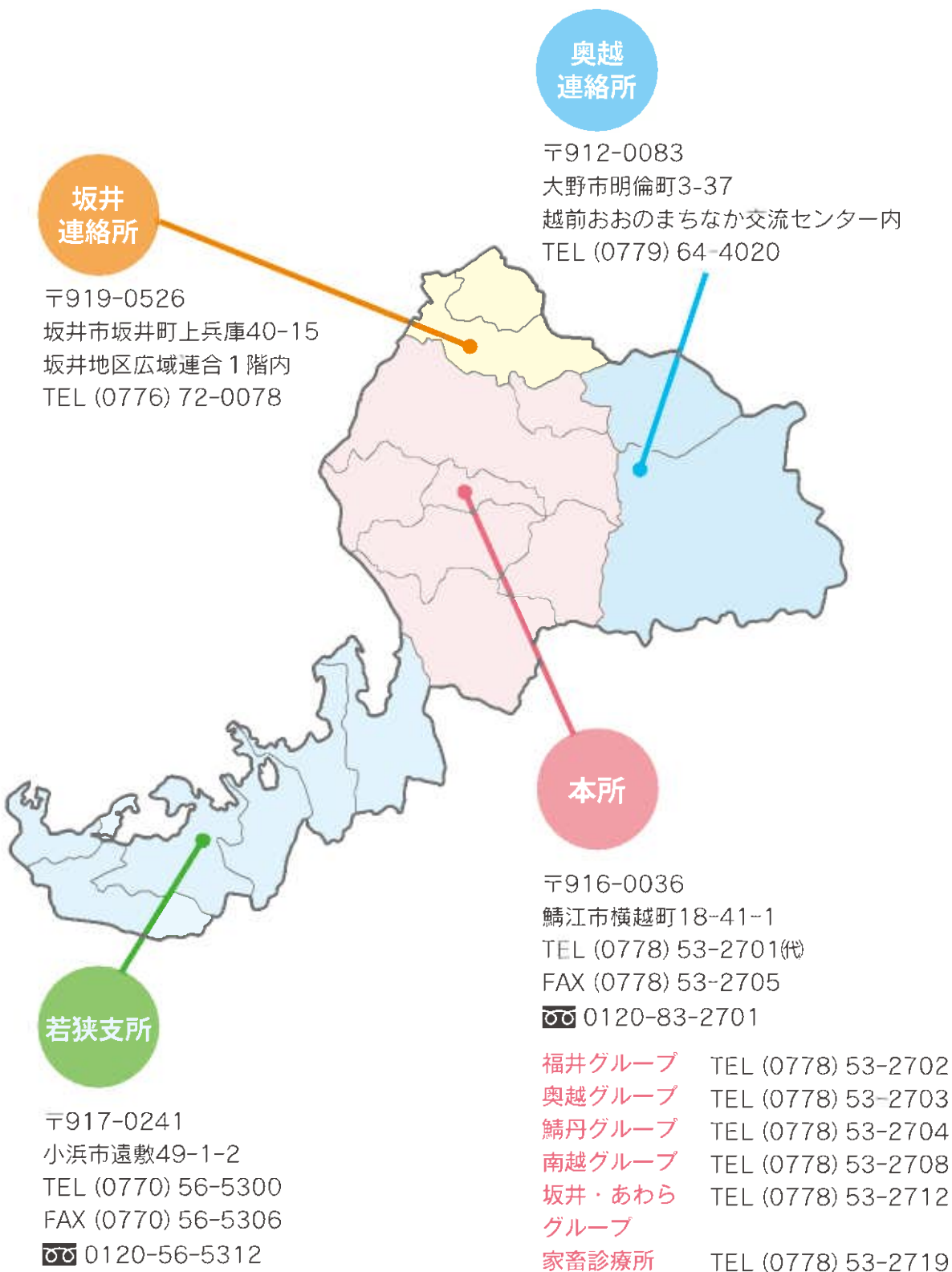
☎ 0778-53-2701 mail:sogo@nosai-fukui.jp



農業 収入保険

検索

公式サイトでは様々な情報を公開中！



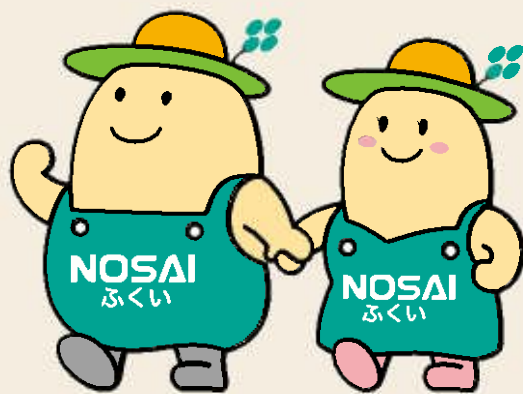
福井のいい産物 ～福井の6次産業化商品～

平成30年3月 初版 第1刷発行

発行 福井県農業共済組合

〒916-0036 福井県鯖江市横越町第18号41番地1

TEL: 0778-53-2701



グリーンくん

グリーンちゃん