

Zoom (PC版)のインストール方法

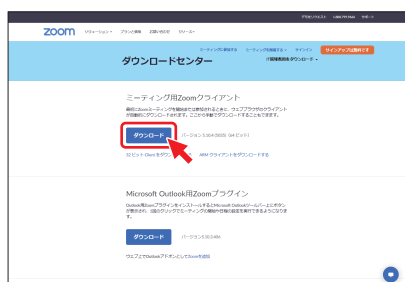
事前準備がお済みでない場合は、視聴することができない恐れがありますので、前もってのご準備をお願いいたします。



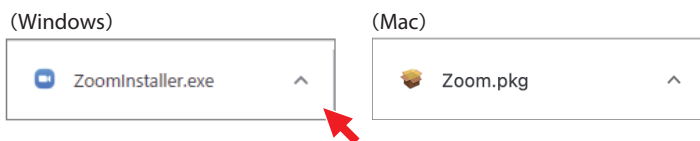
- 通信速度が不足している環境では、音声のみが再生され、動画の再生がスムーズに行われない場合があります。
- Zoomへ接続の際は有線での接続を推奨します。
- パソコン環境等の設定作業は、ご自身にてお願いいたします。
- 既にインストール済であっても**必ず最新版にアップデートしてください。**

- 1 Zoom公式サイトより [ミーティング用 Zoomクライアント] をダウンロードしてください。

https://zoom.us/download#client_4meeting



- 2 ダウンロードファイルをクリックし、インストールしてください。



- 3 インストールが開始されると、下記のウィンドウが表示されます。



- 4 下記の画面が表示されたらインストール完了です。



お問合せ先

第14回 日本呼吸ケア・リハビリテーション学会北陸支部学術集会事務局
〒910-1193 福井県吉田郡永平寺町松岡下合月 23-3
福井大学大学院医学系研究科附属地域医療高度化教育研究センター 看護キャリアアップ部門
TEL : 0776-61-8569 E-mail : kango-career@ml.cii.u-fukui.ac.jp

オンライン参加について (ウェビナー登録・ログイン・設定)

1 メールでご連絡したウェビナー登録 URL をクリックしてください。

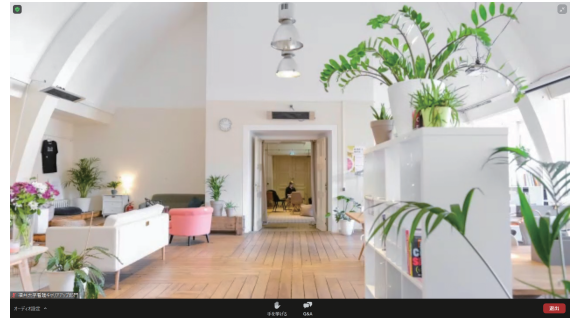
2 ウェビナー登録サイトで「お名前」「メールアドレス」「所属」を入力し登録してください。

3 上記で入力したメールアドレス宛てに学会ウェビナー参加メールが届きます。

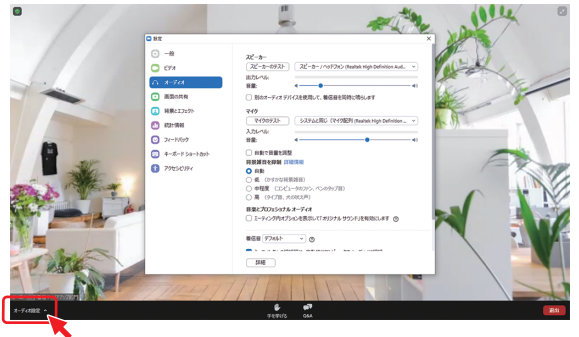
4 上記メールの「ウェビナーに参加」をクリックしてください。

5 Zoom アプリ使用許可の確認メッセージが表示されるので、「開く」をクリックします。

6 一般参加者の画面構成は下記のようになります。



● 音が出ない場合は、左下の「オーディオ設定」でスピーカーを選びなおしてください。



※ ホスト・パネリスト以外の一般参加者はビデオとミュートボタンは表示されなくなります。

7 質疑応答は **Q&A 機能** にて行ってください。画面下に表示されるメニューの「Q&A」ボタンをクリックすると下記の画面が表示されます。「質問をここに入力してください」という箇所に質問内容を入力し、送信してください。



● 質問された内容は参加者全員が閲覧可能になります。

お問合せ先

第14回 日本呼吸ケア・リハビリテーション学会北陸支部学術集会事務局
〒910-1193 福井県吉田郡永平寺町松岡下合月 23-3
福井大学大学院医学系研究科附属地域医療高度化教育研究センター 看護キャリアアップ部門
TEL : 0776-61-8569 E-mail : kango-career@ml.cii.u-fukui.ac.jp